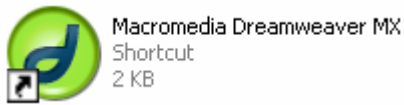
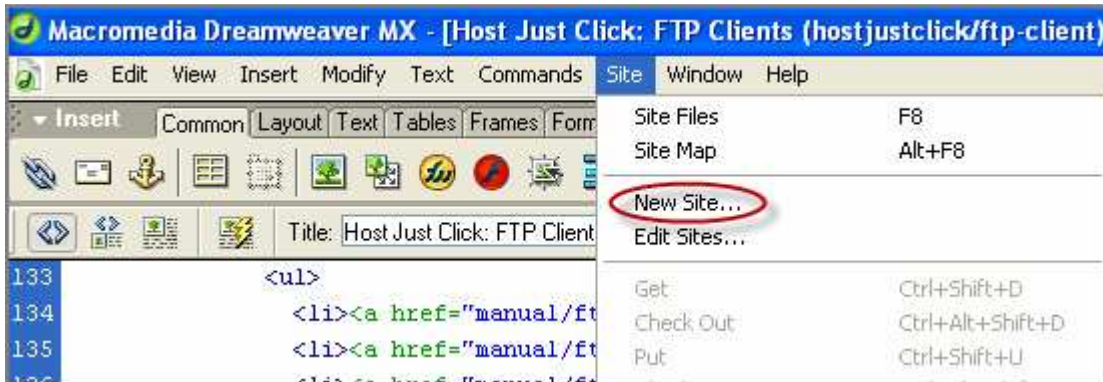


วิธีการใช้งานโปรแกรม Dreamweaver MX

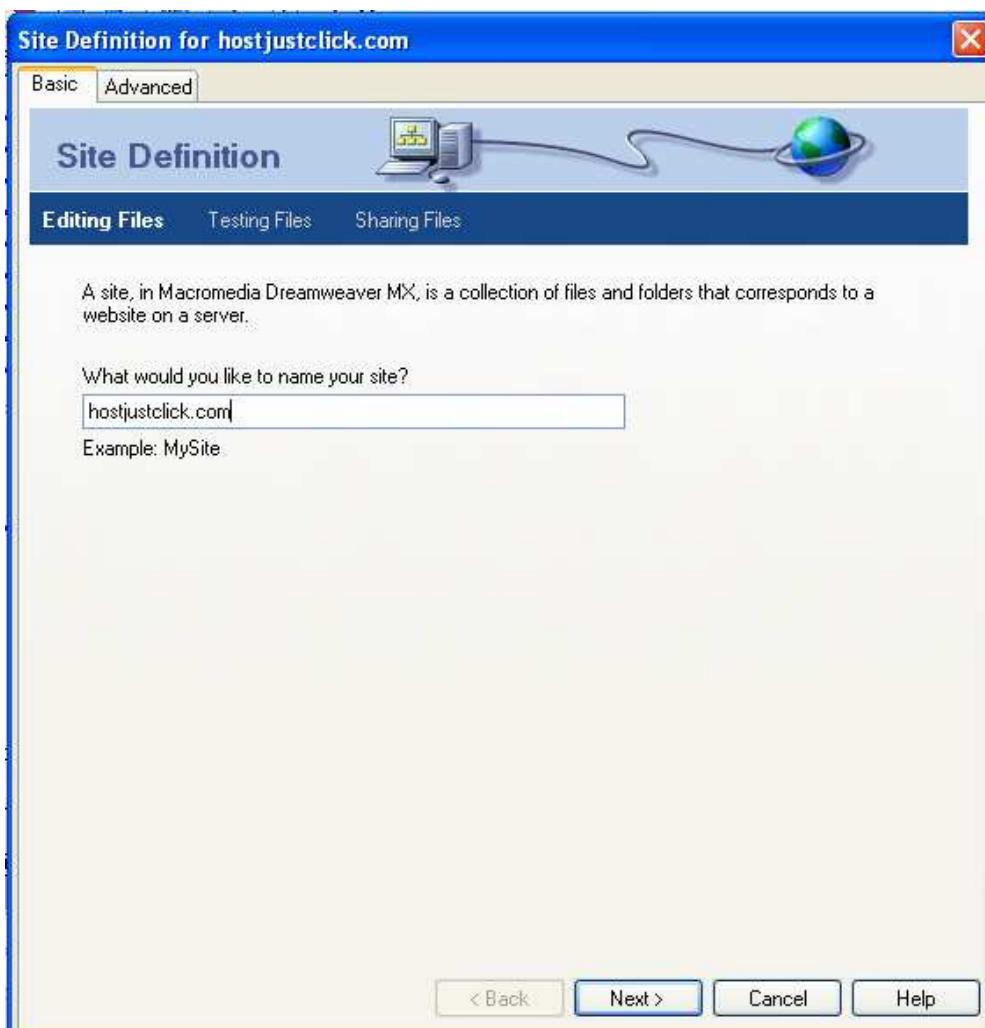
1. หลังจากติดตั้งโปรแกรม Dreamweaver MX เรียบร้อยแล้วท่านจะพบว่ามี Icon Dreamweaver MX อยู่ที่หน้าจอคอมพิวเตอร์ ให้ทำการ Double Click บน Icon นี้เพื่อเริ่มต้นโปรแกรม



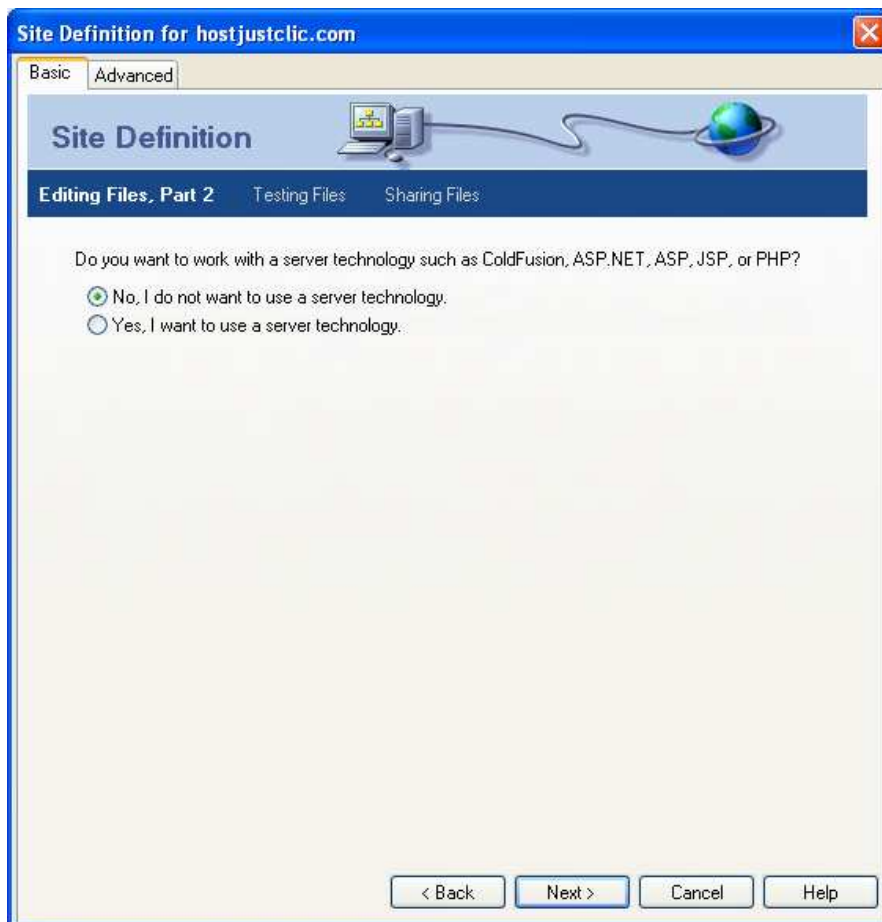
2. โปรแกรม Dreamweaver MX จะแสดงหน้าต่างขึ้นมา ไปที่เมนู New Site ดังภาพนี้



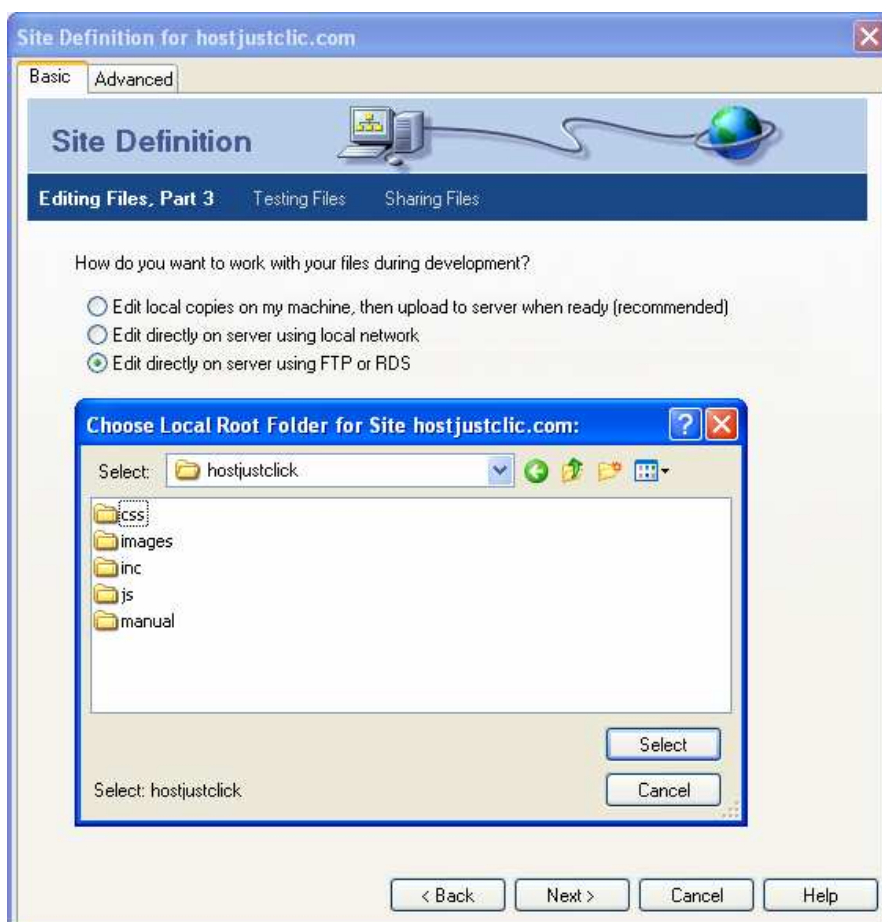
3. จากนั้นระบบจะให้ใส่ Site ให้ใส่ชื่อ Site และคลิกที่ Next



4.เลือกที่ No I do not want to use a server technology ดังรูปและคลิกที่ Next



5.จากนั้นให้เลือกดั้งรูปและเลือก Local Folder ในเครื่องของเราและเลือกที่ Select



6.เมื่อเลือก Local Folder กดที่ Next

Site Definition for hostjustclick.com

Basic | Advanced

Site Definition

Editing Files, Part 3 | Testing Files | Sharing Files

How do you want to work with your files during development?

- Edit local copies on my machine, then upload to server when ready (recommended)
- Edit directly on server using local network
- Edit directly on server using FTP or RDS

To edit files on an FTP or RDS server, Dreamweaver needs to download the files to your computer.

Where on your computer do you want Dreamweaver to store local copies of your files?

C:\AppServ\www\hostjustclick\

Automatically upload files to my server every time I save

< Back | Next > | Cancel | Help

7. บริเวณด้านบนของหน้าต่างจะมีช่องให้กรอกข้อมูลสำคัญ 3 ช่องได้แก่

Site Definition for hostjustclick.com

Basic | Advanced

Site Definition

Editing Files | Testing Files | **Sharing Files**

How do you connect to your remote server?

FTP

What is the hostname or FTP address of your Web server?

www.hostjustclick.com

What folder on the server do you want to store your files in?

What is your FTP Login:

hostjustcl

What is your FTP Password:

..... Save

Test Connection

< Back | Next > | Cancel | Help

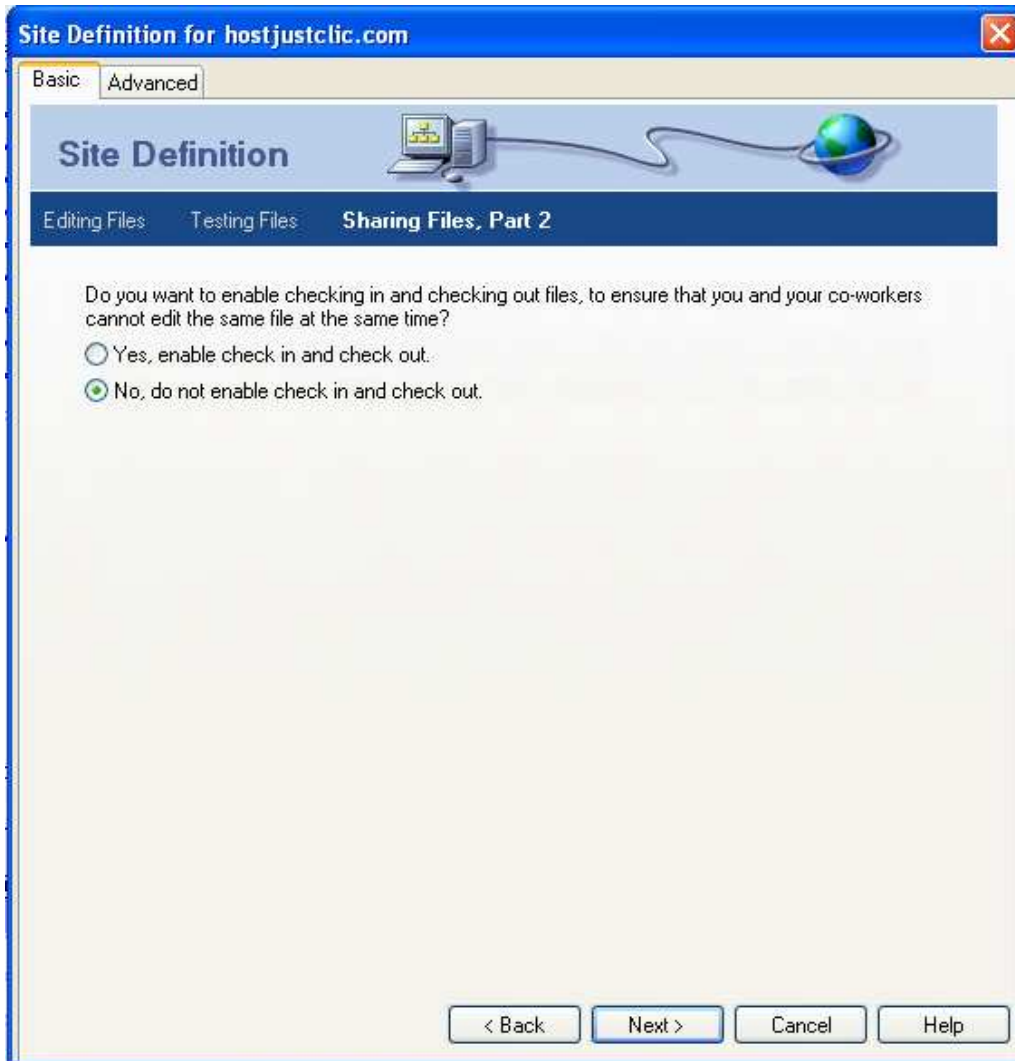
ช่อง FTP Address ให้พิมพ์ ftp.yourdomain.com (เปลี่ยน yourdomain.com เป็นชื่อโดเมนเนมของท่าน)

ช่อง FTP Login ให้พิมพ์ yourdomain.com (เปลี่ยน yourdomain.com เป็นชื่อโดเมนเนมของท่าน)

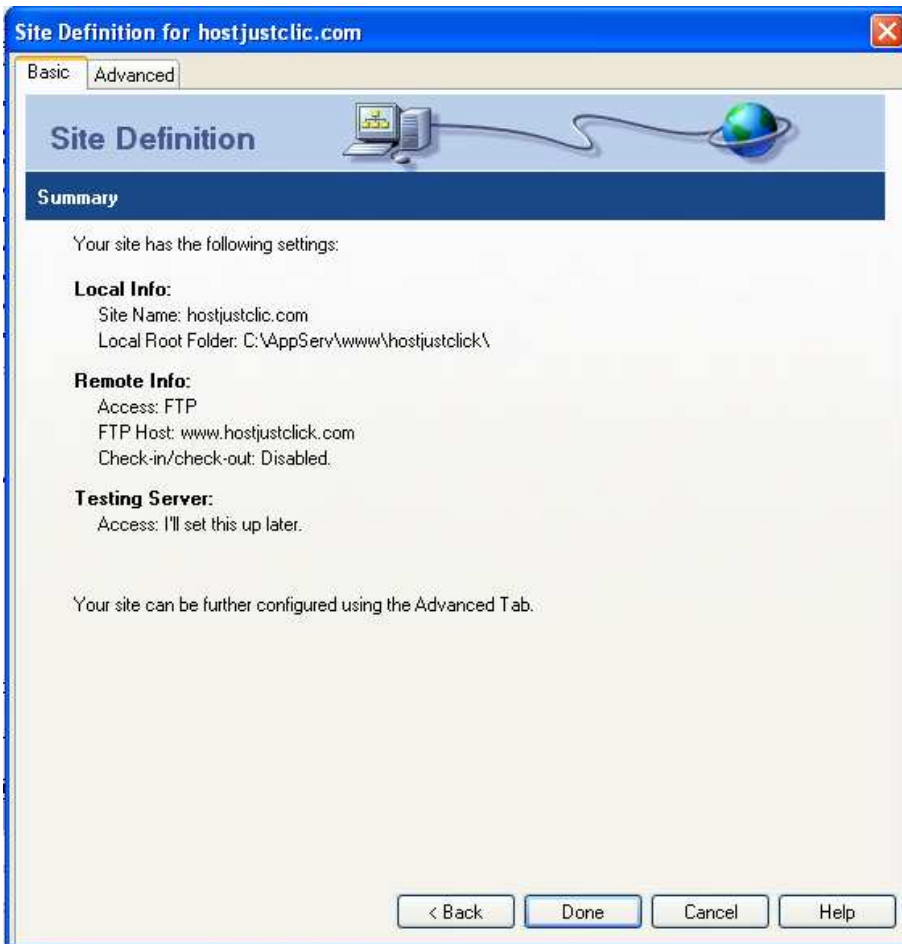
ช่อง FTP Password ให้พิมพ์รหัสผ่าน ที่ท่านได้รับตอนสมัครใช้บริการ

หากท่านใช้เครื่องที่ทำงาน กรุณาตรวจสอบกับ Admin ที่บริษัทของท่านด้วยว่าได้เปิด Port 21 ไว้หรือไม่ เพราะหาก Port 21 ถูกปิดไว้ จะไม่สามารถ FTP ได้

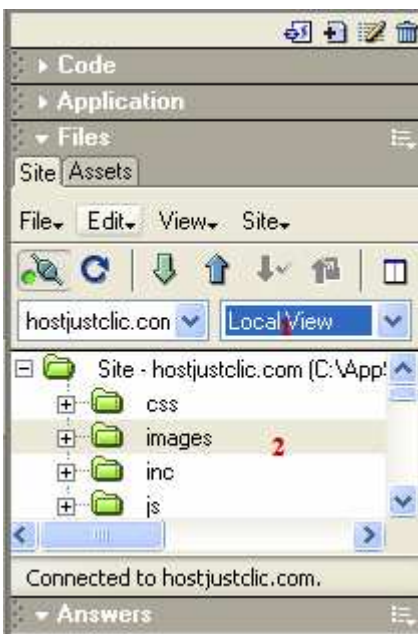
8. หลังจากกรอกข้อมูลครบถ้วนเรียบร้อยแล้ว ให้คลิกที่ปุ่ม Quick Connect หรือ เชื่อมต่อด่วน จะพบว่าข้อมูลในหน้าต่างด้านขวามือ (Remote Site) เปลี่ยนไปดังนี้



9. จากนั้นกดที่ Done ดังรูป

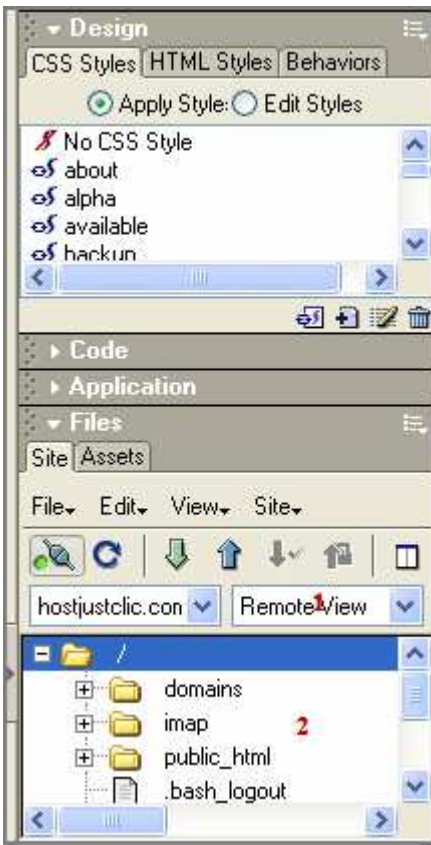


10. คำอธิบายเพิ่มเติม



พื้นที่บริเวณ หมายเลข 1 จะแสดงรายชื่อ Folder หลักในเครื่องคอมพิวเตอร์ของท่าน (Local View)

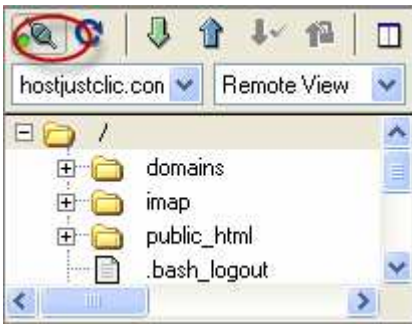
พื้นที่บริเวณ หมายเลข 2 จะแสดงรายชื่อ Folder ย่อยและไฟล์ที่อยู่ใน Folder ย่อยนั้นๆ



พื้นที่บริเวณ หมายเลข 1 จะแสดงรายชื่อ Folder ต่างๆ บน Server (Remote View) โปรดสังเกตจะพบว่ามี Folder ชื่อ public_html ซึ่งเป็น Root Folder (Folder หลัก) ของเว็บไซต์ของท่าน

พื้นที่บริเวณ หมายเลข 2 จะแสดงรายชื่อ Folder ย่อยและไฟล์ที่อยู่ใน Folder ย่อยนั้นๆ

11. หลังจากการ Upload ไฟล์เสร็จเรียบร้อยแล้วให้คลิกที่ปุ่ม Disconnect เพื่อจบการทำงาน (เพื่อความปลอดภัย กรุณา Disconnect ทุกครั้งหลังใช้งาน)



9. ทดสอบผลการ Upload ไฟล์ โดยเปิดโปรแกรม Web Browser เช่น Internet Explorer (IE) แล้วเข้าไปที่ <http://www.yourdomain.com> (เปลี่ยน yourdomain.com เป็นชื่อโดเมนเนมของท่าน)

