

วิธีติดตั้งโปรแกรม BpFtp FTP Client

1.ดาวน์โหลดเวอร์ชันล่าสุดได้ที่เว็บไซต์ของผู้พัฒนา <http://www.bpftp.com/products/bpftpclient/windows/download>



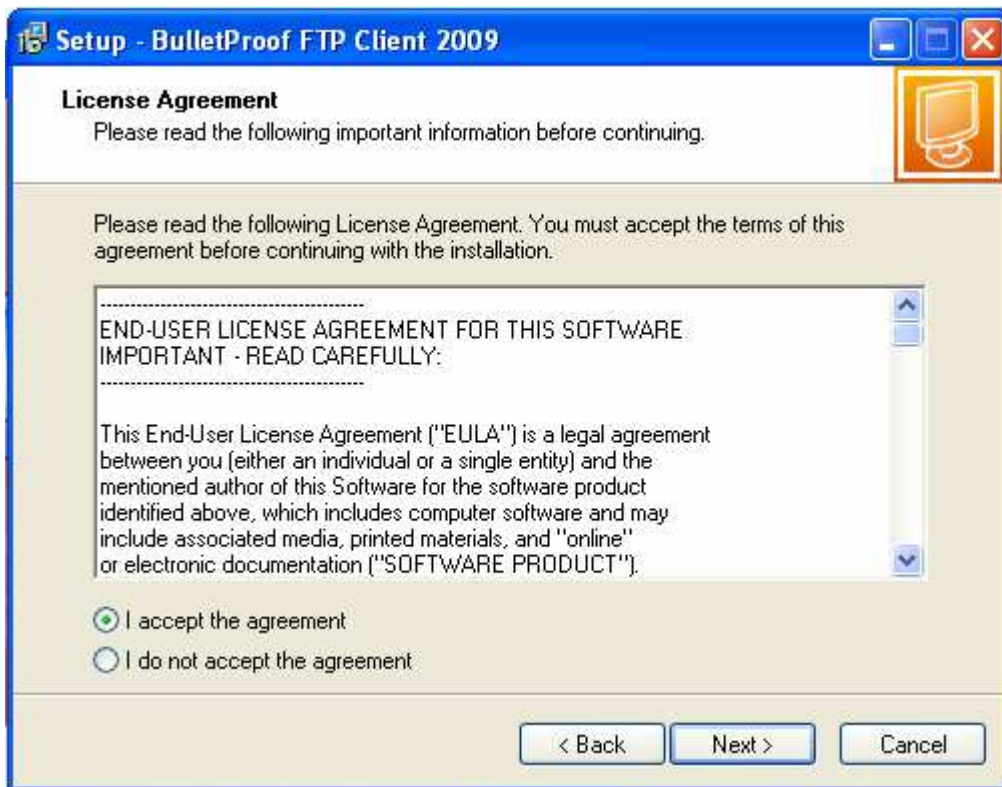
3.คลิกที่คำว่า click here ดังรูป



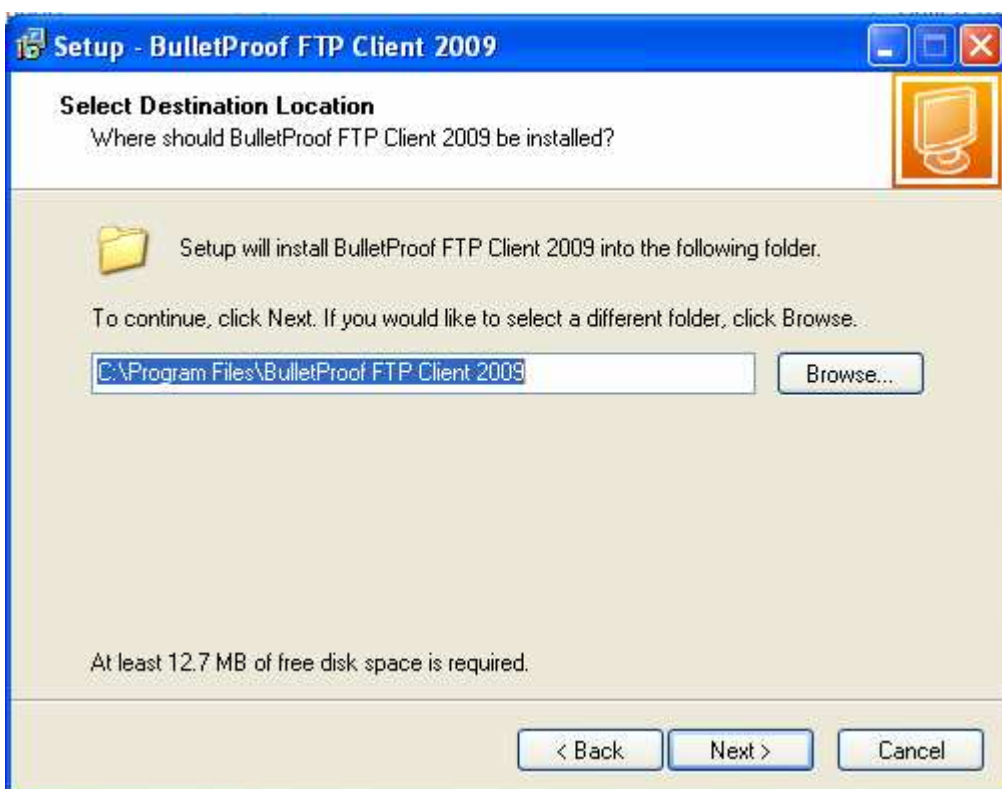
4. หลังจากที่ได้ทำการ Download BpFtp FTP Client มาเรียบร้อยแล้ว ให้ Double Click ที่ไฟล์ bpftpclient_install.exe ก็ จะเข้าสู่ระบบการติดตั้ง โปรแกรมให้คลิกที่ Next



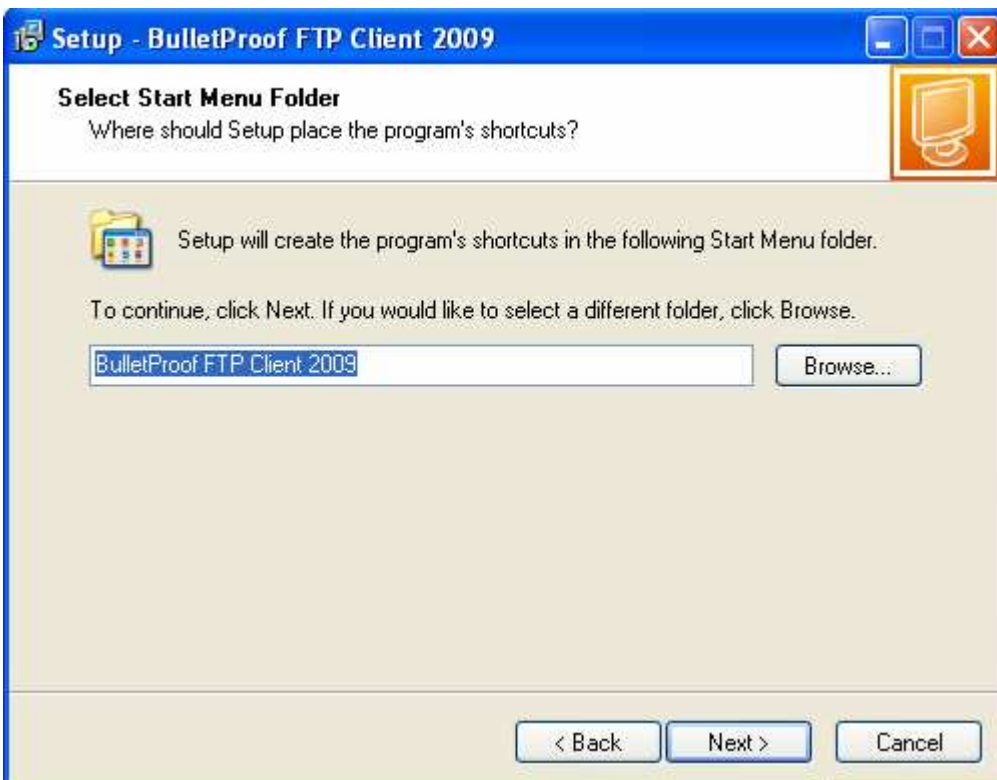
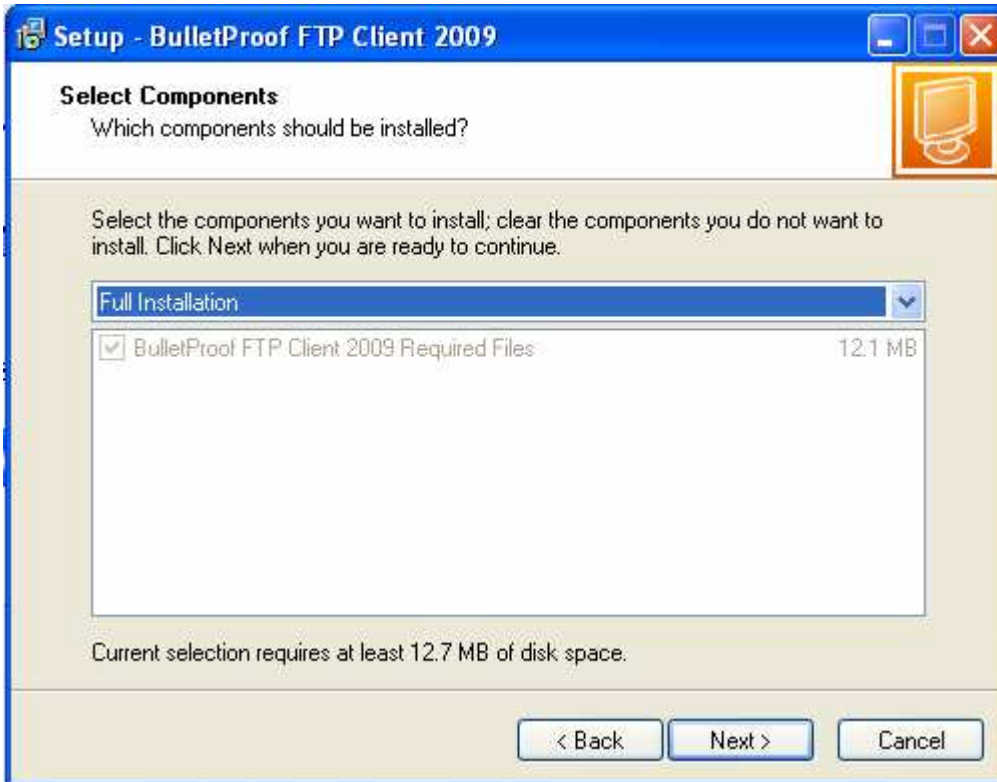
5. หน้าจอแสดง License Agreement ให้เลือกดังรูป ให้คลิกที่ปุ่ม Next

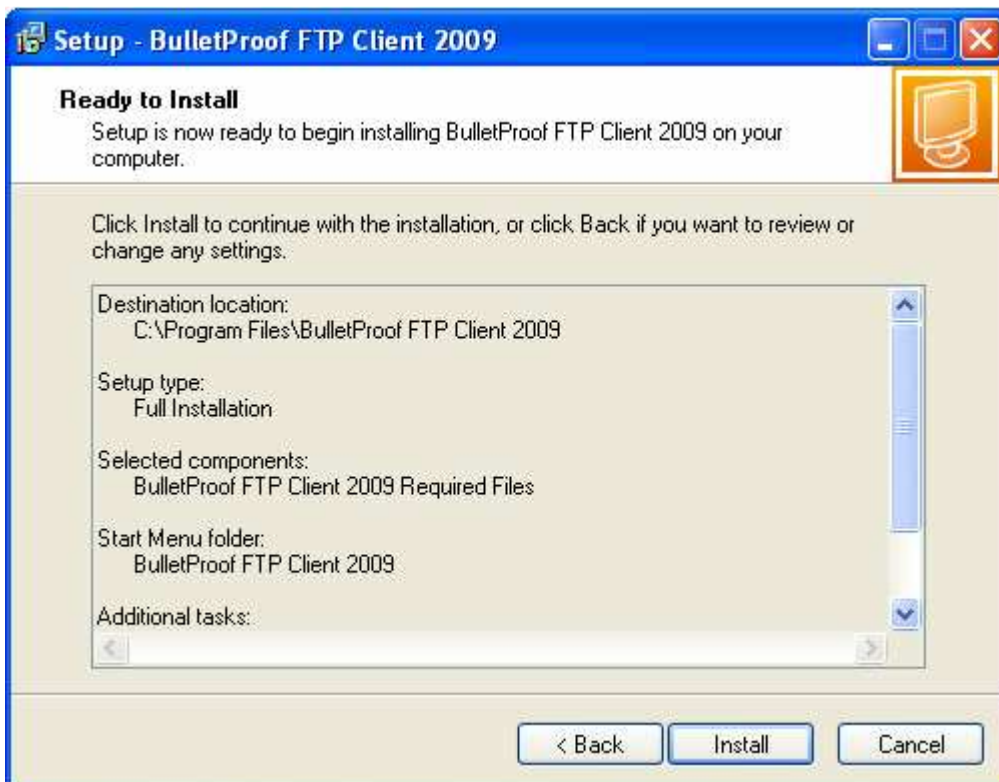
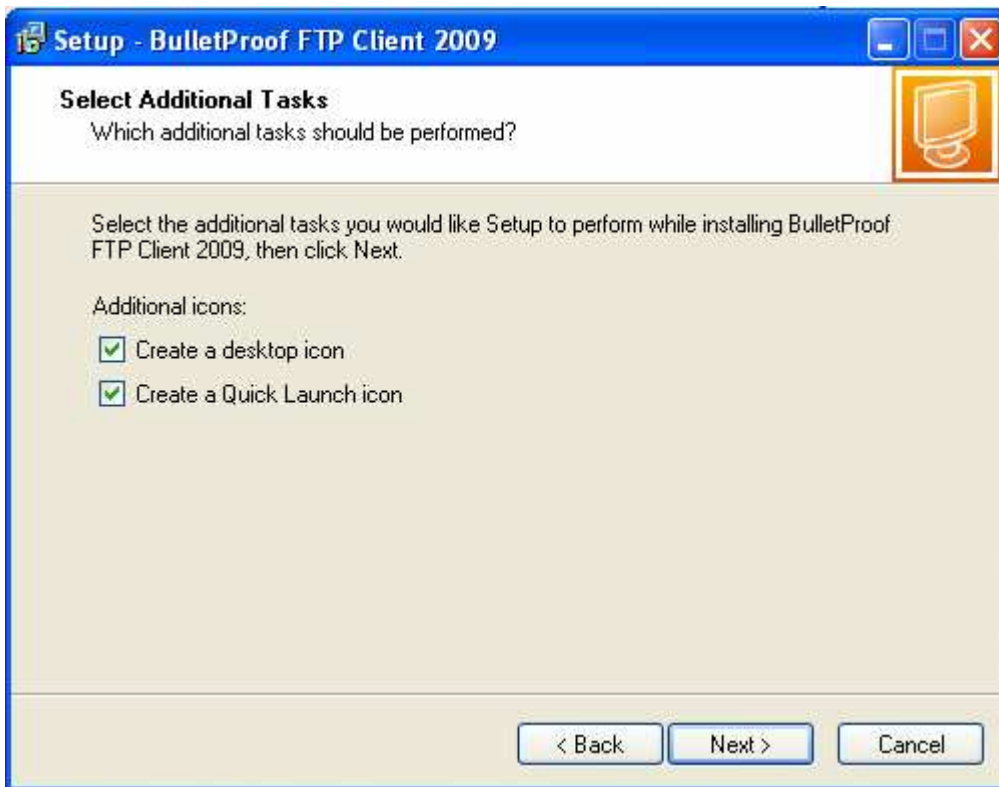


6. กำหนด Folder ที่จะใช้ในการ Install โปรแกรม ให้คลิกที่ปุ่ม Next

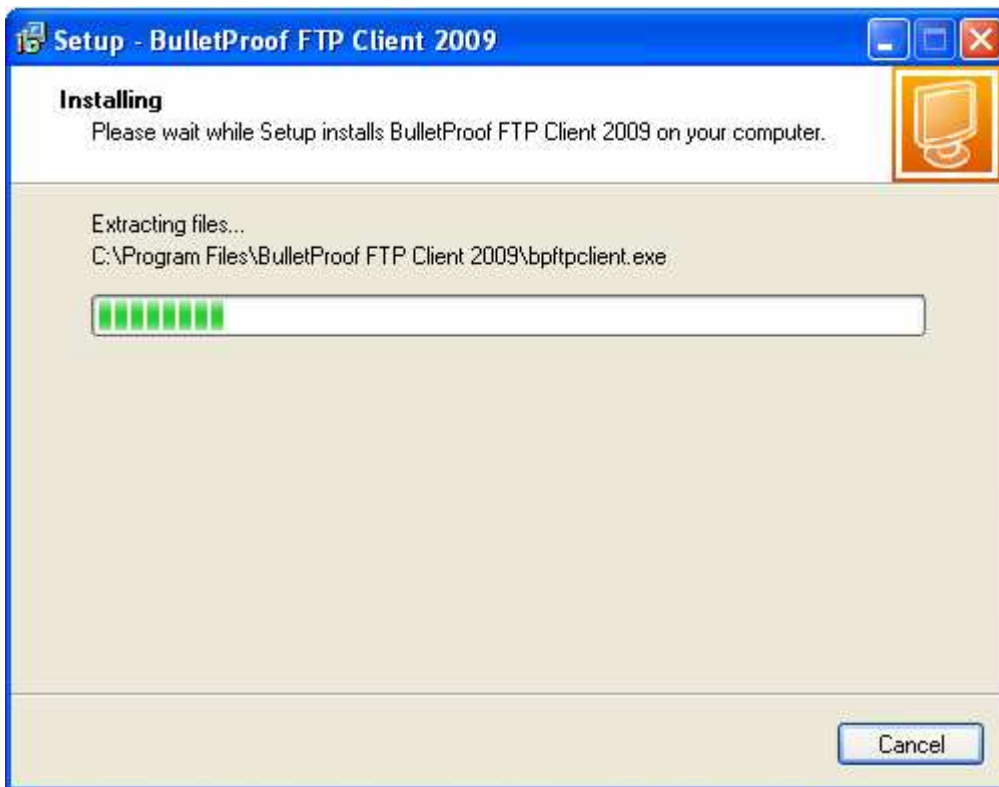


7.เลือก Setup Type ค้างรูป





9. ระบบกำลังทำการติดตั้งโปรแกรมให้รอสักพัก

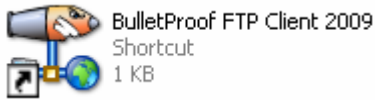


10. ระบบทำการติดตั้งเรียบร้อยแล้ว ให้กดปุ่ม Finish

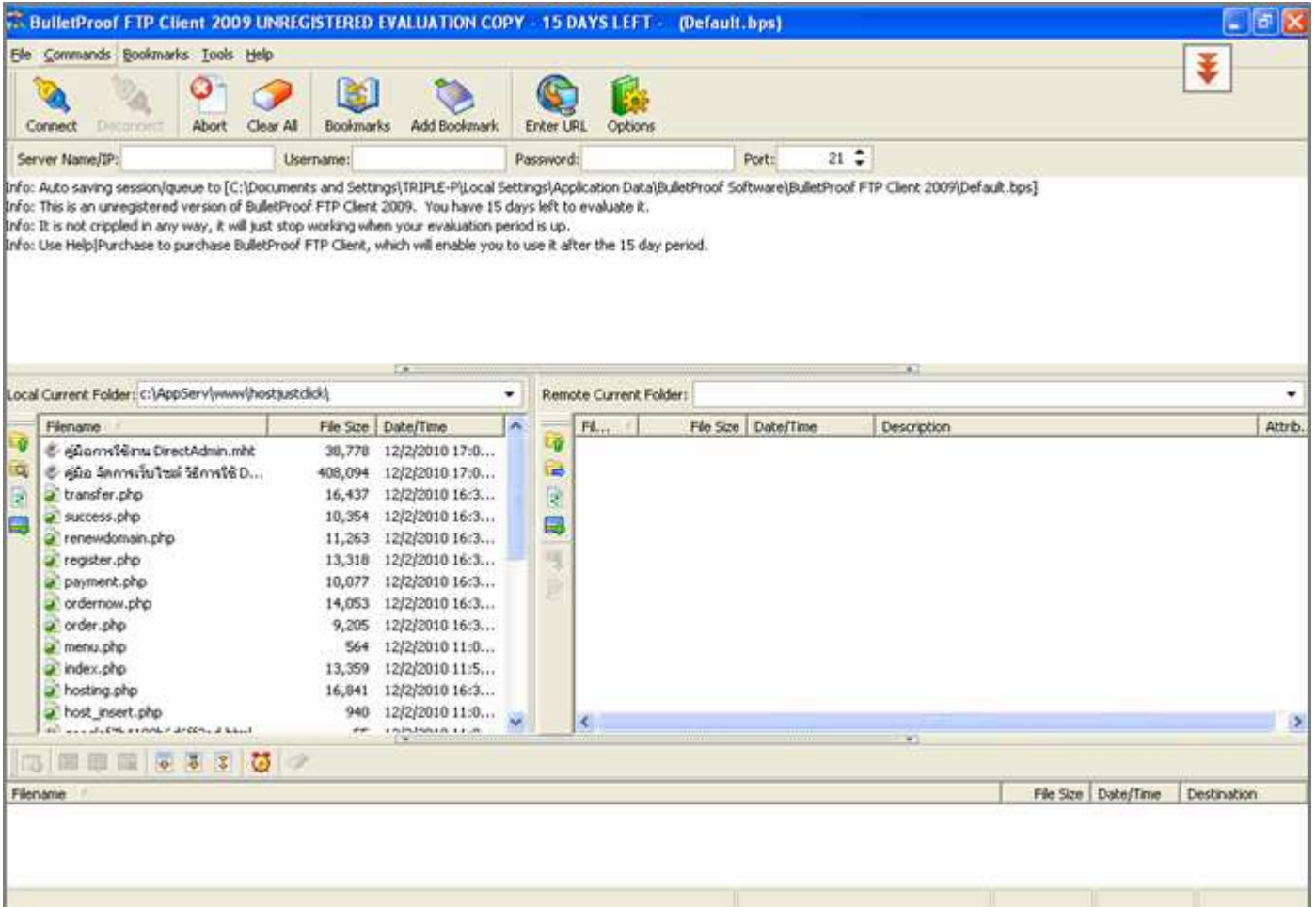


วิธีการใช้งานโปรแกรม BpFtp FTP Client

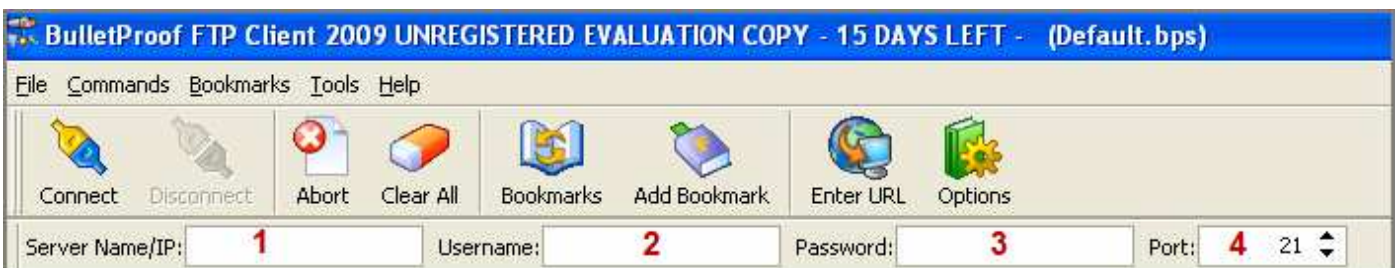
1. หลังจากติดตั้งโปรแกรม BpFtp เรียบร้อยแล้วท่านจะพบว่ามี Icon BpFtp อยู่ที่หน้าจอคอมพิวเตอร์ ให้ทำการ Double Click บน Icon นี้เพิ่มเริ่มต้นโปรแกรม



2. โปรแกรม BpFtp จะแสดงหน้าต่างขึ้นมาดังภาพนี้



3. บริเวณด้านบนของหน้าต่างจะมีช่องให้กรอกข้อมูลสำคัญ 4 ช่องได้แก่



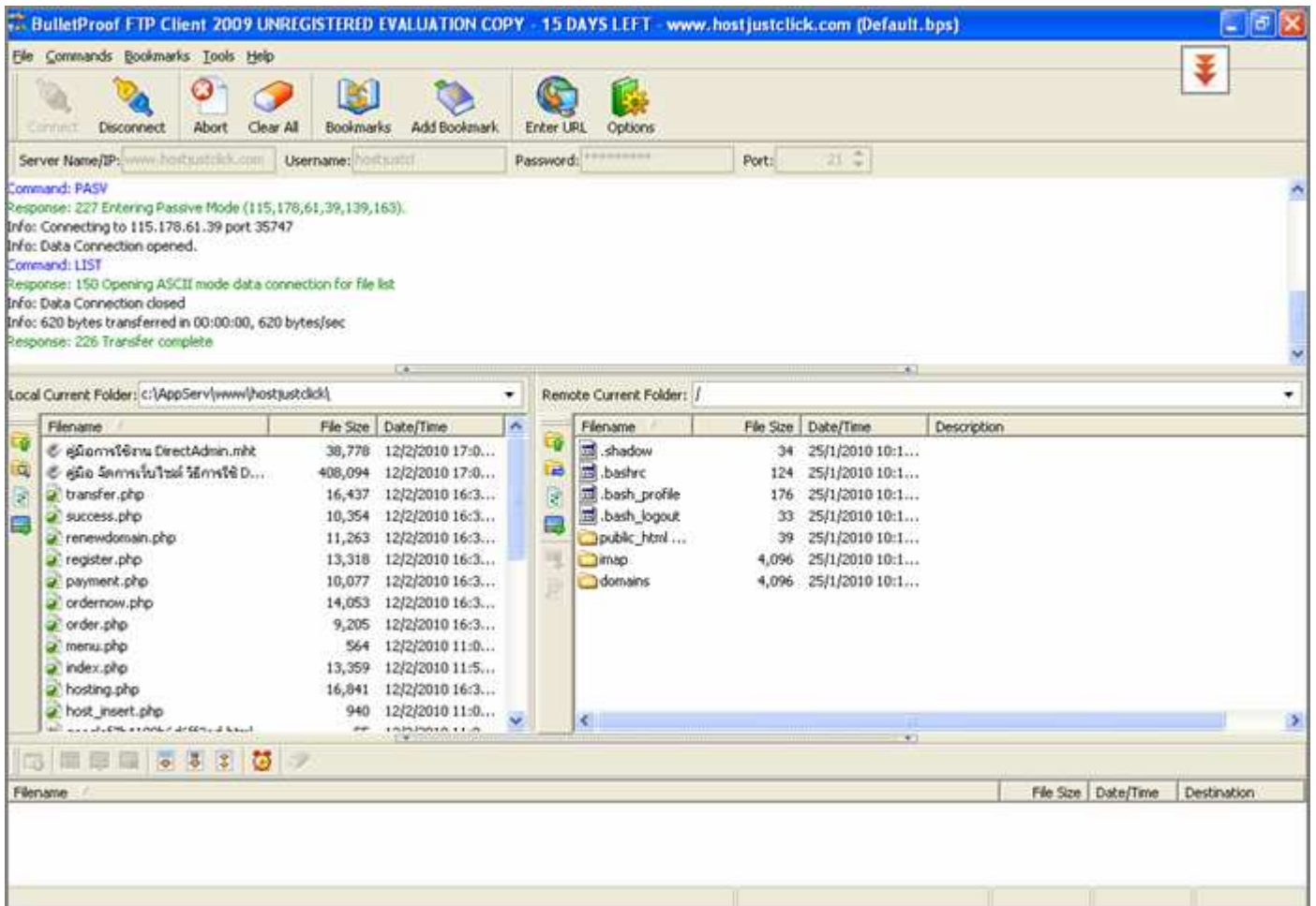
ช่อง Host name ให้พิมพ์ www.yourdomain.com (เปลี่ยน yourdomain.com เป็นชื่อโดเมนเนมของท่าน)

ช่อง User ให้พิมพ์ yourdomain.com (เปลี่ยน yourdomain.com เป็นชื่อโดเมนเนมของท่าน)

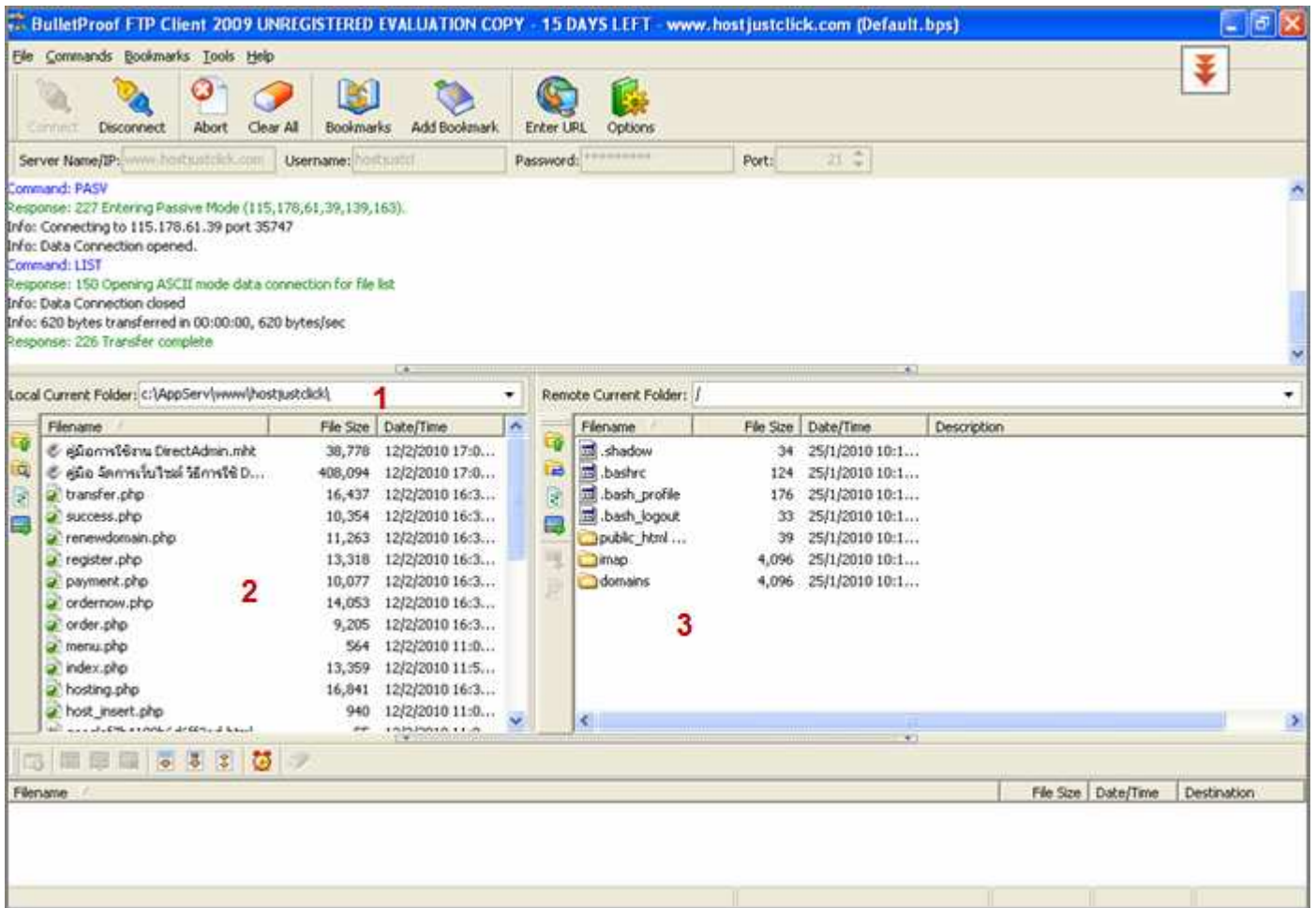
ช่อง Password ให้พิมพ์รหัสผ่าน ที่ท่านได้รับตอนสมัครใช้บริการ

ช่อง Port ให้พิมพ์ 21 (Port 21 เป็น Port สำหรับใช้ในการ FTP หากท่านใช้เครื่องที่ทำงาน กรุณาตรวจสอบกับ Admin ที่บริษัทของท่านด้วยว่าได้เปิด Port 21 ไว้หรือไม่ เพราะหาก Port 21 ถูกปิดไว้ จะไม่สามารถ FTP ได้)

4. หลังจากกรอกข้อมูลครบถ้วนเรียบร้อยแล้ว ให้คลิกที่ปุ่ม Quick Connect หรือ เชื่อมต่อด่วน จะพบว่าข้อมูลในหน้าต่างด้านขวามือ (Remote Site) เปลี่ยนไปดังนี้



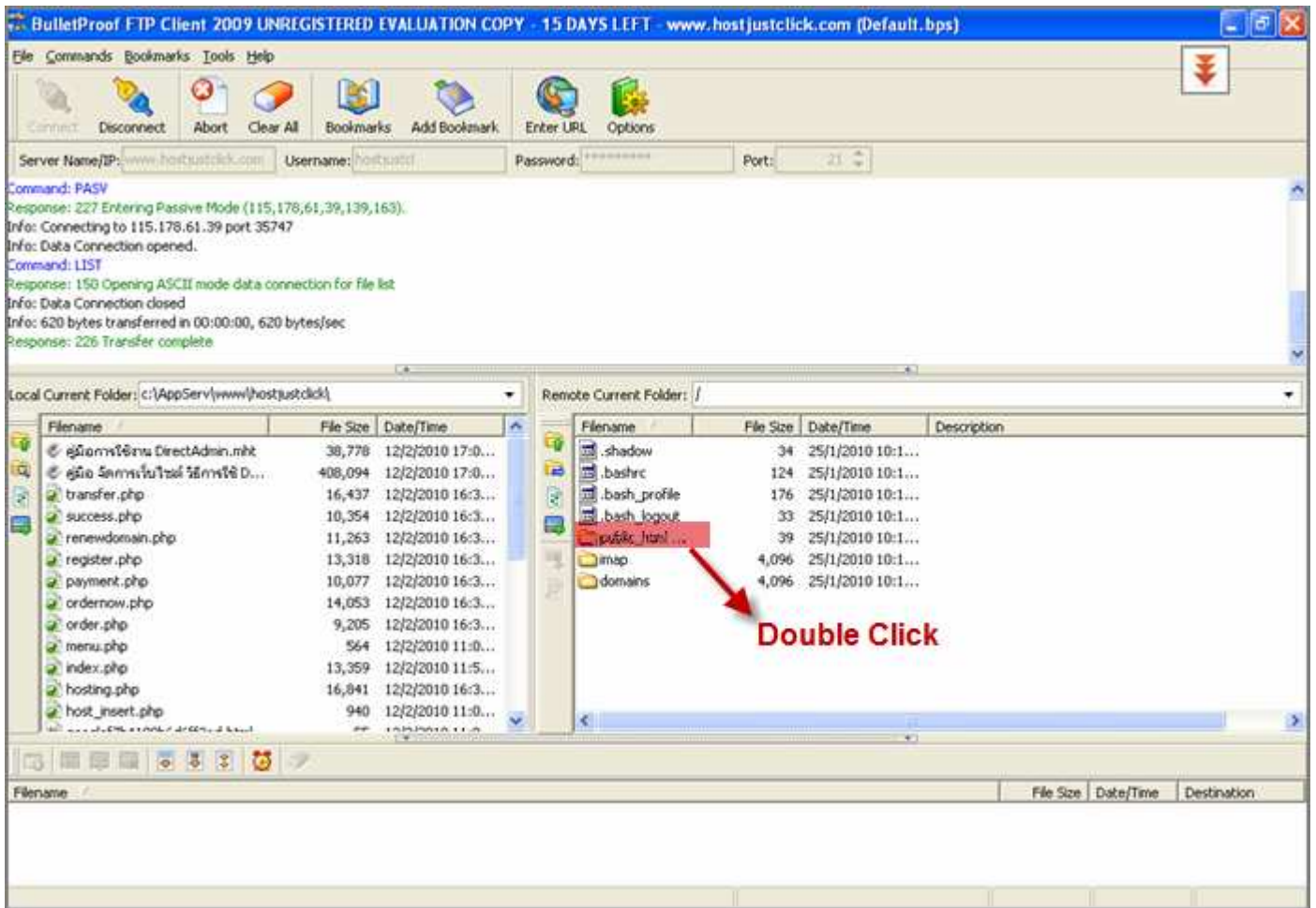
5. คำอธิบายเพิ่มเติม



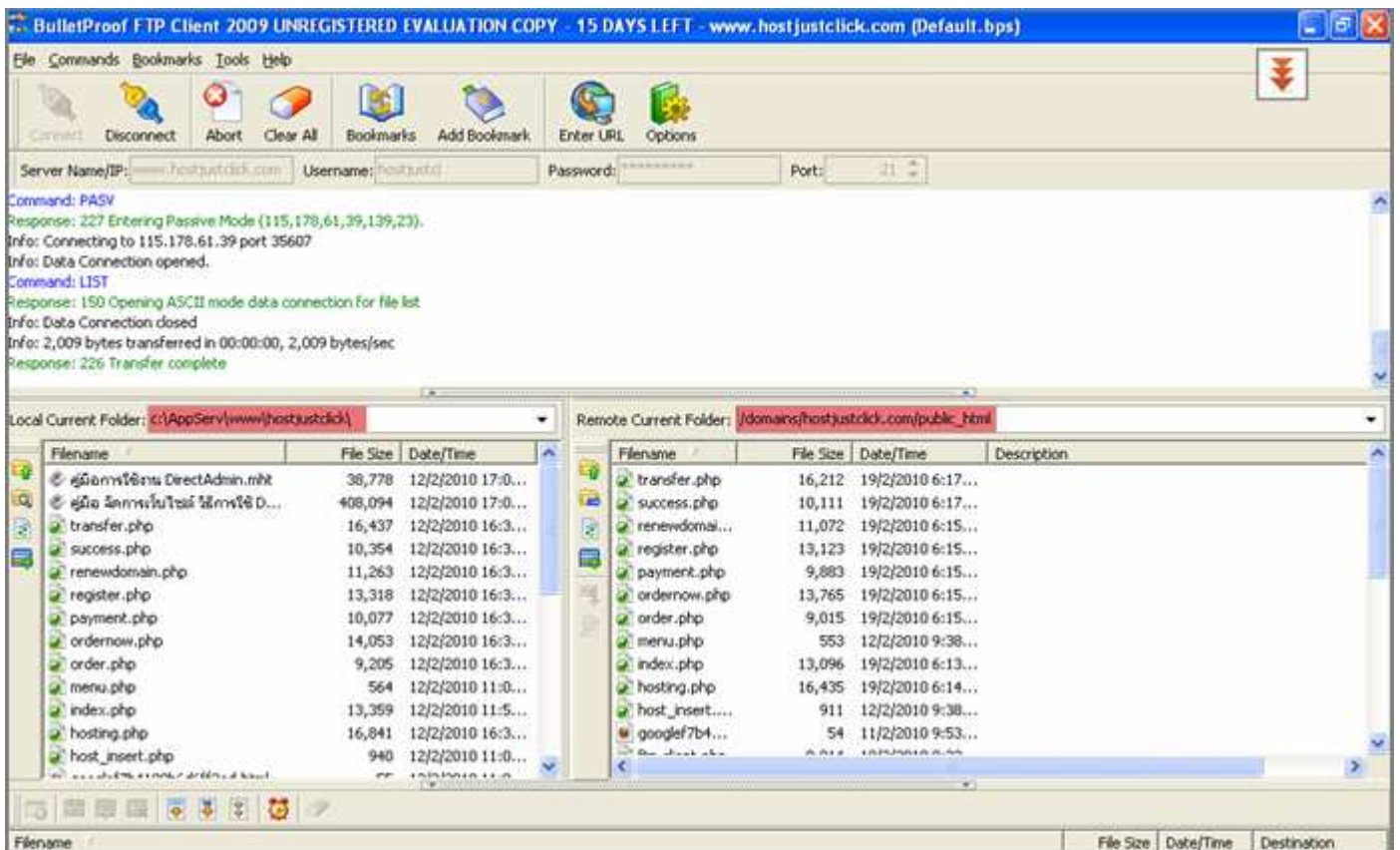
พื้นที่บริเวณ หมายเลข 1 จะแสดงรายชื่อ Folder หลักในเครื่องคอมพิวเตอร์ของท่าน (Local Site)

พื้นที่บริเวณ หมายเลข 2 จะแสดงรายชื่อ Folder ย่อยและไฟล์ที่อยู่ใน Folder ย่อยนั้นๆ

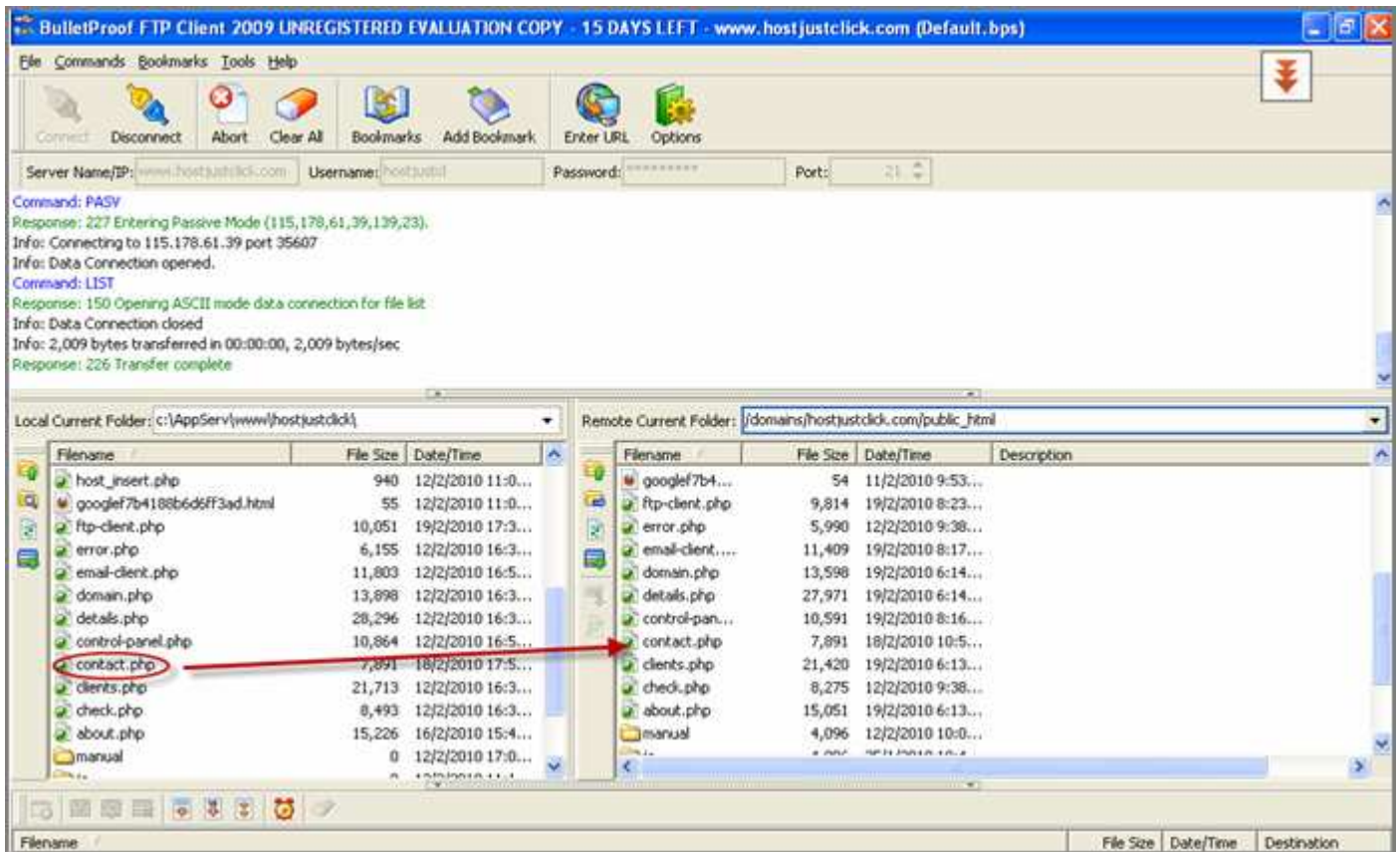
พื้นที่บริเวณ หมายเลข 3 จะแสดงรายชื่อ Folder ต่างๆ บน Server (Remote Site) โปรดสังเกตจะพบว่ามี Folder ชื่อ public_html ซึ่งเป็น Root Folder (Folder หลัก) ของเว็บไซต์ของท่าน



6. ให้ Double Click เข้าไปใน Folder public_html เพื่อทำการ Upload ไฟล์ (ท่านจะต้อง Upload ไว้ใน Folder public_html เท่านั้น!) เมื่อเข้าไปใน Folder public_html แล้ว ครั้งแรก ท่านจะพบว่าไม่มีไฟล์ ที่ upload ใ



7. เริ่มทำการ Upload ไฟล์ โดย ลาก (drag) ไฟล์ที่ต้องการจากหน้าต่างด้านซ้าย (Local Site) ไปวาง (drop) ไว้ในหน้าต่างทางด้านขวา (Remote Site) โปรดสังเกตบริเวณแถบสีเหลือง จะแสดงสถานะการทำงานให้ท่านทราบด้วย



8. หลังจากการ Upload ไฟล์เสร็จเรียบร้อยแล้วให้คลิกที่ปุ่ม Disconnect เพื่อจบการทำงาน (เพื่อความปลอดภัย กรุณา Disconnect ทุกครั้งหลังใช้งาน)



9. ทดสอบผลการ Upload ไฟล์ โดยเปิดโปรแกรม Web Browser เช่น Internet Explorer (IE) แล้วเข้าไปที่ <http://www.yourdomain.com> (เปลี่ยน yourdomain.com เป็นชื่อโดเมนเนมของท่าน)

Host Just Click - Windows Internet Explorer

http://www.hostjustclick.com

File Edit View Favorites Tools Help

OTHER OUR SERVICES GetWeb Email Just Click

GetWeb HOME WEB HOSTING DOMAIN NAME OUR CLIENTS ORDER NOW PAYMENT ABOUT US CONTACT US

GetWeb Control Panel
E-mail Client
FTP Client

HOST JUST Click
THE BEST HOSTING SOLUTION



HostJustClick.com คืออะไร

สำหรับคนที่สนใจในคอมพิวเตอร์และการใช้งานอินเทอร์เน็ต หากต้องการใช้บริการโฮสติ้งที่ดีที่สุด เราขอแนะนำ HostJustClick.com ซึ่งเป็นบริการโฮสติ้งที่ดีที่สุดและคุ้มค่าที่สุด เราให้บริการโฮสติ้งแบบ Shared Hosting, VPS Hosting และ Dedicated Hosting นอกจากนี้เรายังให้บริการโดเมนเนมและ SSL Certificate ด้วย

บริการโฮสติ้งที่ดีที่สุด

HostJustClick.com คืออะไร

สำหรับคนที่สนใจในคอมพิวเตอร์และการใช้งานอินเทอร์เน็ต หากต้องการใช้บริการโฮสติ้งที่ดีที่สุด เราขอแนะนำ HostJustClick.com ซึ่งเป็นบริการโฮสติ้งที่ดีที่สุดและคุ้มค่าที่สุด เราให้บริการโฮสติ้งแบบ Shared Hosting, VPS Hosting และ Dedicated Hosting นอกจากนี้เรายังให้บริการโดเมนเนมและ SSL Certificate ด้วย

http://www.hostjustclick.com/hosting.php